



ECUADOR DRILLING RIGS *

JULY 8th., 2024

OPERATOR	WELL NAME	CONTRACTOR	RIG No.	TYPE OF EQUIPMENT	COMMENTS
ANDES PETROLEUM	ALICE SUR 02	CCDC	25	ZJ70DB - 2000 HP	DRILLING
CONSORCIO GEOPARK FRONTERA BLOQUE ESPEJO	ESPEJO SUR B3	TUSCANY DRILLING	119	HELI RIG 2000 HP	COMPLETION
ENAP SIPEC	MDC 73	TUSCANY DRILLING	117	HELI RIG 2000 HP	DRILLING
ENAP SIPEC	INCHI E23	IES Ecuador (KCA DEUTAG FORMER PETREX)	T-624 (FORMER PETREX 5824)	NATIONAL 1320 (HELI RIG)	DRILLING
GRAN TIERRA ENERGY	CHARAPA B6	PATTERSON-UTI INTERNATIONAL	301	DSI SCR 1500 HP	MOBILIZING RIG FROM BOCACHICO NORTE J1 PAD
EP PETROECUADOR (** see comment)	SACHA AH 616 (SCAH 616)	HILONG	HL-15	ZJ70D 2000 HP	COMPLETION
EP PETROECUADOR (** see comment)	SACHA AQ602 (SCHAQ 602)	SINOPEC	129	ZJ70/4500D - 2000 HP	RUNNING 13 3/8" CASING
EP PETROECUADOR (** see comment)	SACHA AR505 (SCHAR 505)	SINOPEC	156	ZJ70/4500D 2000 HP	COMPLETION
EP PETROECUADOR (** see comment)	GACELA 13	SINOPEC	191	ZJ70D/4500D50 - 2000 HP	PREPARRING RIG
EP PETROECUADOR ¹ (** see comment)	SHUSHUFINDI H013 (SHSH 013)	RMS (Former SLR, SCHLUMBERGER) ***	RPT - 402	MAVERICK T 1000 (2000 HP)	DRILLING
EP PETROECUADOR ² (** see comment)	YULEBRA D029 (YLBD 029)	RMS (Former SLR, SCHLUMBERGER) ***	RPT - 401	MAVERICK T 1000 (2000 HP)	DRILLING

** EP PETROAMAZONAS WHICH MANAGED UPSTREAM OPERATIONS (EXPLORATION /PRODUCTION) WAS INTEGRATED SINCE 01/01/21 TO EP PETROECUADOR <https://www.epetroecuador.ec/>

1.- To supply services in this area, Consorcio Shushufindi has signed a Contract with Petroamazonas (contrato de Campos Maduros)

2.- To supply services in this area, SHAYA ECUADOR S.A. has signed a contract with Petroamazonas

STACKED DRILLING RIGS

CONTRACTOR	RIG No:	TYPE OF EQUIPMENT	COMMENTS
CCDC	CCDC 028	ZJ70D -2000 HP	COCA BASE
CCDC	CCDC 036	ZJ70D -2000 HP	COCA BASE
CCDC	CCDC 037	ZJ70DB - 2000 HP	PARAHUACU PAD
CCDC	CCDC 039	ZJ50DB -1500 HP	COCA BASE
CCDC	CCDC 066	ZJ70D -2000 HP	COCA BASE
CCDC	CCDC 069	ZJ70DB - 2000 HP	COCA BASE
IES Ecuador (KCA DEUTAG FORMER PETREX)	T - 420 FORMER PETREX 20	HELI NATIONAL 1320 UE 2000 HP	COCA BASE
SINOPEC	119	ZJ70/4500D - 2000 HP	COCA BASE
SINOPEC	127	ZJ70D - 2000 HP	COCA BASE
SINOPEC	168	ZJ70DB - 2000 HP	YURALPA G PAD (WAYRA ENERGY OPERATIONS AREA IN PETROECUADOR FIELD)
SINOPEC	183	ZJ70DB - 2000 HP	COCA BASE
SINOPEC	185	ZJ70DB - 2000 HP	COCA BASE
SINOPEC	219	ZJ70DB - 2000 HP	STDBY IN PAKA NORTE B (WAYRA ENERGY OPERATIONS BLOCK 15, PETROECUADOR FIELD)
SINOPEC	220	ZJ70/4500D92 - 2000 HP	COCA BASE
SINOPEC	248	ZJ70DB - 2000 HP	MAINTENANCE IN PUCUNA PAD
TRIBLOILGAS	202	SERVICE KING 1000 HP	VINITA PAD. MAINTENANCE

*** Rig Management Systems (RMS)

*Jorge Rosas jrosasw1992@hotmail.com +593 9 87200446



ECUADOR WORKOVER RIGS *

JULY 8th., 2024

Table with 6 columns: OPERATOR, WELL NAME, CONTRACTOR, RIG No., TYPE OF EQUIPMENT, and W.O. It lists various workover rigs and their specifications.

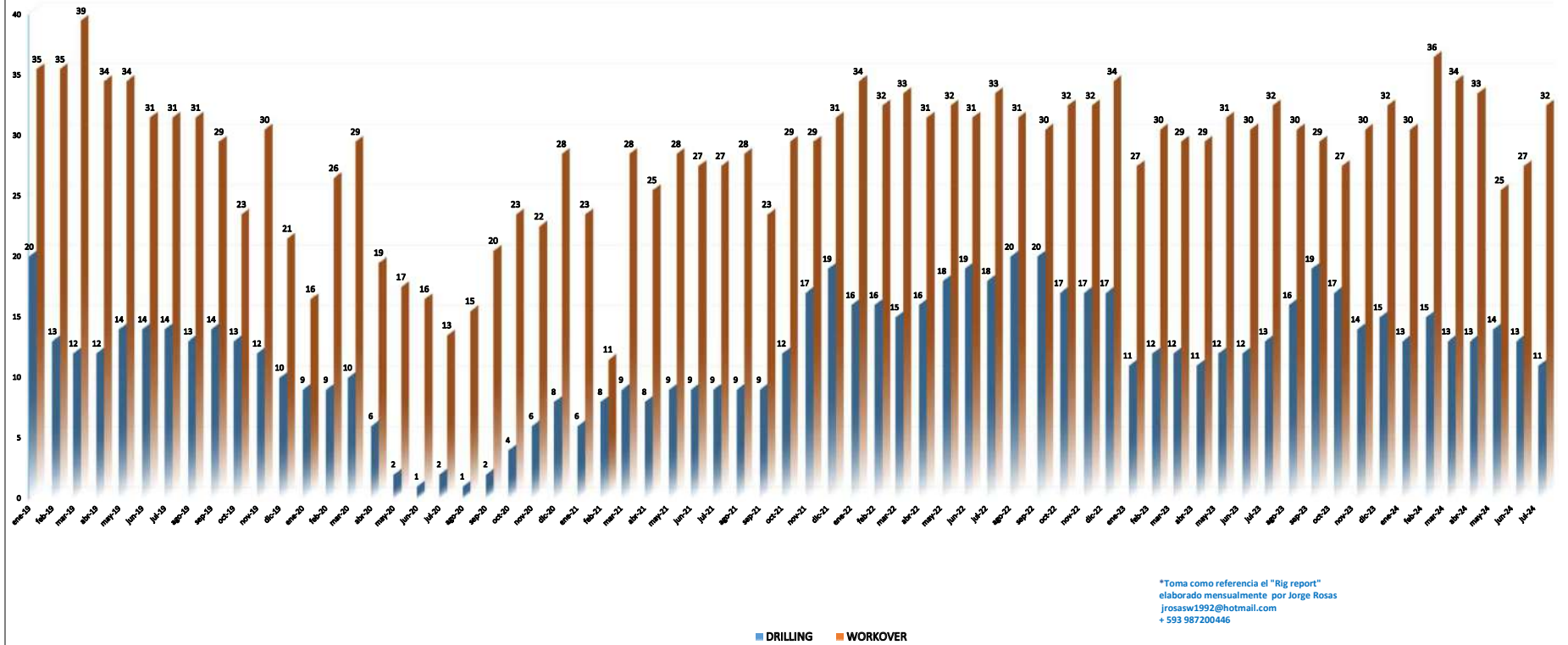
** EP PETROAMAZONAS WHICH MANAGED UPSTREAM OPERATIONS (EXPLORATION / PRODUCTION) WAS INTEGRATED SINCE 01/01/21 TO EP PETROECUADOR https://www.eppetroecuador.ec/

- 1.- To supply services in this area, SHAYA ECUADOR S.A. has signed a contract with Petroamazonas
2.- To supply services in this area, Consorcio Shushufindi has signed a Contract with Petroamazonas (contrato de Campos Maduros)
3.- To supply services in this area, Consorcio Pardalis has signed a Contract with Petroamazonas (contrato de Campos Maduros)
4.- To supply services in this area, Consorcio PANATURI has signed a contract with Petroamazonas (Contrato de campos Maduros)
5.- To supply services in this area, Consorcio IGAPU has signed a contract with Petroamazonas (contrato de campos Maduros)

STACKED WORKOVER RIGS

Table with 4 columns: CONTRACTOR, RIG No., TYPE OF EQUIPMENT, and STACKED. It provides details for stacked workover rigs, including contractor names, rig numbers, equipment types, and base locations.

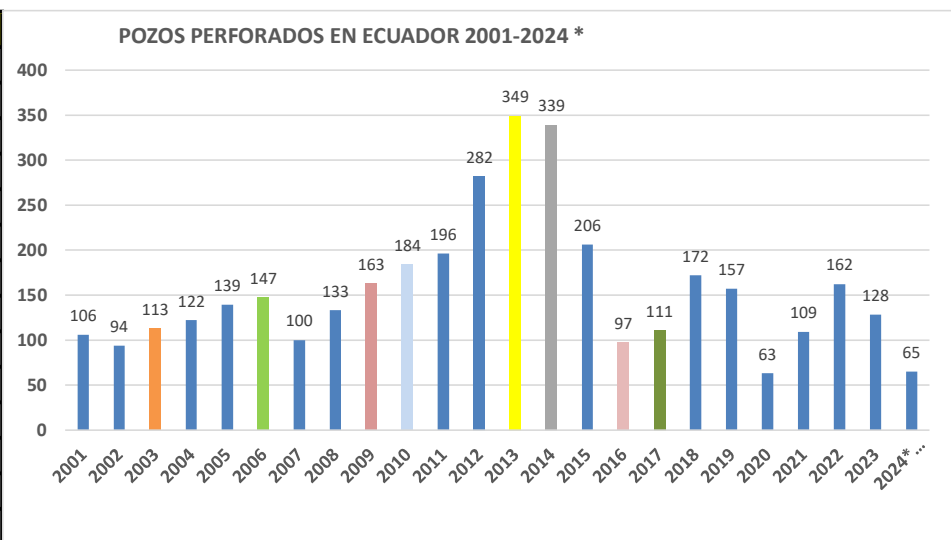
REFERENCIA HISTORICA DEL NIVEL DE RIGS EN ACTIVIDAD EN ECUADOR *



*Toma como referencia el "Rig report" elaborado mensualmente por Jorge Rosas
 jrosasw1992@hotmail.com
 + 593 987200446

POZOS PERFORADOS EN ECUADOR 2001 - 2024 *

AÑO	POZOS PERFORADOS
2001	106
2002	94
2003	113
2004	122
2005	139
2006	147
2007	100
2008	133
2009	163
2010	184
2011	196
2012	282
2013	349
2014	339
2015	206
2016	97
2017	111
2018	172
2019	157
2020	63
2021	109
2022	162
2023	128
2024* (Hasta Julio 16 /2024)	65



Elaborado por:

Jorge Rosas jrosasw1992@hotmail.com

Cel: + 593 9 8 7200446

* Este cuadro está basado en información recolectada a través de las distintas compañías de servicio y operadoras, así como de los organismos gubernamentales respectivos. En cada año se consideran solo los pozos que hayan culminado el evento de perforación en ese período.

Recordamos que se hacen todos los esfuerzos para que la información sea lo más fidedigna posible, sin embargo, no podemos garantizar su infalibilidad. También deslindamos responsabilidad del uso posterior que se haga a esta recopilación de información.

POZOS PERFORADOS EN ECUADOR 2024 (al 14 Julio/2024) * Información recopilada por Jorge Rosas W. jrosasw1992@hotmail.com +593 9 87200446

No.	OPERADORA	POZOS	BLOQUE	CONFIGURACION DEL POZO	CLASIFICACION	PROFUNDIDAD TOTAL (MD/TVD)	FECHA INICIO (DD-MM-AAAA)	FECHA LLEGADA PT (DD-MM-AAAA)	RIG	DIRECCIONAL	LODOS	SOLOS CONTROL & WATER MANAGEMENT	BROCAS	MUDLOGGING	CEMENTACION	CORRIDA DE CASING	MARTILLOS	LINER HANGER	REGISTROS OPEN HOLE	CABEALES	COMPLETADO POR PERFORACION	STATUS	OPERADOR	
1	ANDES PETROLEUM	JOHANNA ESTE 72	62	TIPO J	DESARROLLO	9236 / 8562	05-02-24	17-02-24	CCDC 25	HALL	SLB	ENVI	HALL	ENVI	HALL	MISSION PETROLEUM	SLB	TIW (DrillUp)	HALL	MISSION PETROLEUM		BES	BAKER	
2	ANDES PETROLEUM	JOHANNA ESTE 73	62	TIPO J	DESARROLLO	9020H / 8533	18-02-24	29-02-24	CCDC 25	HALL	SLB	ENVI	HALL	ENVI	HALL	MISSION PETROLEUM	SLB	TIW (DrillUp)	HALL	MISSION PETROLEUM		BES	BAKER	
3	ANDES PETROLEUM	FANNY 18B-187	62	TIPO J	DESARROLLO	9020 / 8937	14-03-24	27-03-24	CCDC 25	ENVI	CCDC	ENVI	ENVI	ENVI	HALL	TIW (DrillUp)	ENVI	TIW (DrillUp)	SLB (LWD)	MISSION PETROLEUM		BES	HALL	
4	ANDES PETROLEUM	FANNY 18B-190	62	TIPO J	DESARROLLO	10518 / 8926	28-03-24	14-04-24	CCDC 25	ENVI	CCDC	ENVI	ENVI	ENVI	HALL	MISSION PETROLEUM	ENVI	HALL	SLB (LWD)	MISSION PETROLEUM		BES	BAKER (FLEX 175)	
5	ANDES PETROLEUM	FANNY 18B-188	62	TIPO J	DESARROLLO	9210 / 8213	15-04-24	28-04-24	CCDC 25	ENVI	CCDC	ENVI	ENVI	ENVI	HALL	MISSION PETROLEUM	ENVI	HALL	SLB (LWD)	MISSION PETROLEUM				
6	ANDES PETROLEUM	FANNY 18B-192	62	TIPO J	DESARROLLO	9372 / 8741	07-05-24	20-05-24	CCDC 25	HALL	SLB	ENVI	HALL	ENVI	HALL	MISSION PETROLEUM	ENVI	HALL	SLB (LWD)	MISSION PETROLEUM				
7	ANDES PETROLEUM	FANNY 18B-193	62	TIPO J	DESARROLLO	9643 / 8712	22-05-24	04-06-24	CCDC 25	HALL	SLB	ENVI	HALL	ENVI	HALL	MISSION PETROLEUM	ENVI	HALL	SLB (LWD)	MISSION PETROLEUM				
8	ANDES PETROLEUM	FANNY 18B-191	62	TIPO S	DESARROLLO	8993 / 8732	05-06-24	17-06-24	CCDC 25	HALL	SLB	ENVI	HALL	ENVI	HALL	MISSION PETROLEUM	ENVI	HALL	SLB (LWD)	MISSION PETROLEUM				
9	ANDES PETROLEUM	ALICE SUR 2	62	TIPO S MODIFICADO	AVANZADA		02-07-24		CCDC 25	ENVI	CCDC	ENVI	ENVI	ENVI	HALL	MISSION PETROLEUM	ENVI	HALL	SLB (LWD)	MISSION PETROLEUM				
10	ENAP	MDC 65	46	TIPO J	DESARROLLO	10475 / 10093	09-01-24	02-02-24	TUSCANY 117	SLB	SLB	SLB	SLB	PETROKEM	SLB	EXPRO (FORMER FRANK S INFL)	SLB	SLB	SLB (LWD)	MISSION PETROLEUM		BES	SLB	
11	ENAP	MDC 66	46	TIPO J	DESARROLLO	11476 / 10053	12-02-24	04-03-24	TUSCANY 117	SLB	SLB	SLB	SLB	PETROKEM	SLB	EXPRO (FORMER FRANK S INFL)	SLB	SLB	SLB (LWD)	MISSION PETROLEUM		BES	SLB (DN 1750)	
12	ENAP	MDC 70	46	TIPO S	DESARROLLO	10190 / 10121	31-03-24	21-04-24	TUSCANY 117	SLB	SLB	SLB	SLB	DATA05	SLB	EXPRO (FORMER FRANK S INFL)	SLB	SLB	SLB	MISSION PETROLEUM		BES	SLB (DN 1750)	
13	ENAP	MDC 71	46	TIPO S	DESARROLLO	10406 / 10092	04-05-24	22-05-24	TUSCANY 117	SLB	SLB	SLB	SLB	DATA05	SLB	EXPRO (FORMER FRANK S INFL)	SLB	SLB	SLB	MISSION PETROLEUM		BES	SLB	
14	ENAP	MDC 72	46	TIPO J MODIFICADA	DESARROLLO	10897 / 8085	03-06-12	22-06-24	TUSCANY 117	SLB	SLB	SLB	SLB	DATA05	SLB	EXPRO (FORMER FRANK S INFL)	SLB	SLB	SLB	MISSION PETROLEUM		BES	SLB	
15	ENAP	MDC 73	46	TIPO S	DESARROLLO	1067-12	06-07-12		TUSCANY 117	SLB	SLB	SLB	SLB	DATA05	SLB	EXPRO (FORMER FRANK S INFL)	SLB	SLB	SLB	MISSION PETROLEUM		BES	SLB	
16	ENAP	INCHI E17	47	TIPO J MODIFICADA	DESARROLLO	12607 / 10135	07-01-24	29-01-24	ICA T-42E (FORMER PETREX 5024)	HALL	HALL	HALL	HALL	DATA05	HALL	MISSION PETROLEUM	ADRIALPETRO	HALL	HALL (LWD)	MISSION PETROLEUM		BES	SLB (DN 1750)	
17	ENAP	INCHI E18	47	TIPO J	DESARROLLO	12260 / 10143	12-02-24	04-03-24	ICA T-42E (FORMER PETREX 5024)	HALL	HALL	HALL	HALL	DATA05	HALL	MISSION PETROLEUM	ADRIALPETRO	HALL	HALL (LWD)	MISSION PETROLEUM		BES	SLB (DN 1750)	
18	ENAP	INCHI E22	47	TIPO J	DESARROLLO	11172 / 10178	15-03-24	07-04-24	ICA T-42E (FORMER PETREX 5024)	HALL	HALL	HALL	HALL	DATA05	HALL	MISSION PETROLEUM	ADRIALPETRO	HALL	HALL (LWD)	MISSION PETROLEUM		BES	SLB (DN 1750)	
19	ENAP	INCHI 198T	47	TIPO J	DESARROLLO	12530 / 10108	21-04-24	04-06-24	ICA T-42E (FORMER PETREX 5024)	SLB	SLB	SLB	SLB	DATA05	SLB	EXPRO (FORMER FRANK S INFL)	SLB	SLB	SLB	MISSION PETROLEUM		BES	SLB	
20	ENAP	INCHI E23	47	TIPO J	DESARROLLO		06-07-12		ICA T-42E (FORMER PETREX 5024)	SLB	SLB	SLB	SLB	DATA05	SLB	MISSION PETROLEUM	SLB	SLB	SLB	MISSION PETROLEUM		BES	SLB	
21	CONSORCIO FRONTERA GEOPARK BLOQUE ESPEJO	PERICO NORTE A5	88	TIPO J	AVANZADA	11550 / 10257	25-01-23	16-02-24	TUSCANY 119	HALL	HALL	HALL	HALL	ENI LOG	HALL	MISSION PETROLEUM	PPF	SLB	HALL (LWD)	MISSION PETROLEUM		BES	ALKHAYAT (VE 1500)	
22	CONSORCIO FRONTERA GEOPARK BLOQUE ESPEJO	PERICO NORTE A6	88	TIPO J	AVANZADA	12212 / 10232	27-02-23	19-03-24	TUSCANY 119	HALL	HALL	HALL	HALL	ENI LOG	HALL	MISSION PETROLEUM	PPF	BAKER	HALL (LWD)	MISSION PETROLEUM				
23	CONSORCIO FRONTERA GEOPARK BLOQUE ESPEJO	PERICO CENTRO C2	88	TIPO S	AVANZADA	11655 / 10438	17-04-24	07-05-24	TUSCANY 119	HALL	HALL	HALL	HALL	ENI LOG	HALL	MISSION PETROLEUM	PPF	BAKER	HALL (LWD)	MISSION PETROLEUM				
24	CONSORCIO FRONTERA GEOPARK BLOQUE ESPEJO	ESPEJO SUR B3	92	TIPO S	EXPLORATORIO	10990 / 9778	15-06-23	04-07-23	TUSCANY 119	HALL	HALL	HALL	HALL	ENI LOG	HALL	MISSION PETROLEUM	PPF	HALL	HALL (LWD)	MISSION PETROLEUM				
25	GRAN TIERRA ENERGY	ARAWANA J1	51	TIPO S	EXPLORATORIO	10186 / 9778	07-04-24	05-05-24	PATTERSON 301	SLB	NOV	NOV	NOV/HALL	ENI LOG	SLB	MISSION PETROLEUM	NOV	TIW (DrillUp)	SLB	MISSION PETROLEUM				
26	GRAN TIERRA ENERGY	BOCACACHO NORTE J1	51	TIPO S	EXPLORATORIO	10850 / 10129	24-05-24	17-06-24	PATTERSON 301	SLB	NOV	NOV	NOV/HALL	ENI LOG	HALL	MISSION PETROLEUM	NOV	TIW (DrillUp)	SLB	MISSION PETROLEUM				
27	GRAN TIERRA ENERGY	CHARAPA B6	50	TIPO S	EXPLORATORIO		13-07-24		PATTERSON 301	SLB	NOV	NOV	NOV/HALL	ENI LOG	HALL	MISSION PETROLEUM	NOV	TIW (DrillUp)	SLB	MISSION PETROLEUM				
28	ORION ENERGY	RON 10	54	TIPO J	DESARROLLO	11091 / 9973	01-12-24	10-01-24	SINOPEC 183	SLB	SLB	SLB	SLB	NOV	SLB	MISSION PETROLEUM	SLB	TIW (DrillUp)	SLB	MISSION PETROLEUM		BES	SLB (RC 1000)	
29	PCR ENERGY	VHR SUR 02	90	TIPO S	EXPLORATORIO	8370 / 8166	18-12-23	06-01-24	CCDC 36	SLB	SLB	SLB	SLB	ENI LOG	SLB	TIW (DrillUp)	SLB	TIW (DrillUp)	SLB	MISSION PETROLEUM		BES	BAKER (FLEX 47)	
30	PCR ENERGY	VHR SUR 03 ST1	90	TIPO J EXTENDIDO	EXPLORATORIO	12262 / 8240	08-01-24	02-03-24	CCDC 36	SLB	SLB	SLB	SLB	ENI LOG	SLB	TIW (DrillUp)	SLB	TIW (DrillUp)	SLB	MISSION PETROLEUM				
31	PCR ENERGY	ARAZA NORESTE 1	91	TIPO J	EXPLORATORIO	8973 / 9575	03-04-24	15-04-24	CCDC 36	SLB	SLB	SLB	SLB	ENI LOG	SLB	TIW (DrillUp)	SLB	TIW (DrillUp)	SLB	MISSION PETROLEUM				
32	PCR ENERGY	ARAZA NORESTE 3 (ANE 03)	91	TIPO S	EXPLORATORIO	10325 / 9559	23-04-24	12-05-24	CCDC 36	SLB	SLB	SLB	SLB	ENI LOG	SLB	TIW (DrillUp)	SLB	TIW (DrillUp)	SLB	MISSION PETROLEUM				
33	PCR ENERGY	ARAZA NORESTE 02 (ANE 02)	91	TIPO J MODIFICADO	EXPLORATORIO	12324/9527	17-05-24	14-06-24	CCDC 36	SLB	SLB	SLB	SLB	ENI LOG	SLB	TIW (DrillUp)	SLB	TIW (DrillUp)	SLB	MISSION PETROLEUM				
34	EP PETROECUADOR	ISHPINGO B063 (ISHB063)	43	TIPO J	DESARROLLO	8260 / 8793	31-12-22	19-01-24	CCDC 28	SLB	CCDC	SINOPEC	ULTRERA	PETROKEM	HALL	SINOPEC (CASING TEAM)	VES SURVEY	TIW (DrillUp)	SLB (LWD)	MISSION PETROLEUM		BES	BAKER (FLEX 47)	
35	EP PETROECUADOR	ISHPINGO B052 (ISHB052)	43	TIPO J	DESARROLLO	SUSPENSIÓN DE PERFORACION	17-09-23	SUSPENSIÓN DE PERFORACION	CCDC 28	SLB	CCDC	SINOPEC	SLB	ENVI	CCDC	SINOPEC (CASING TEAM)	SLB	TIW (DrillUp)	SLB (LWD)	MISSION PETROLEUM		N/A	ABANDONADO	
36	EP PETROECUADOR	ISHPINGO B054 (ISHB 054)	43	TIPO J	DESARROLLO	8490 / 8621	25-12-23	19-01-24	CCDC 28	SLB	CCDC	SINOPEC	SLB	ENVI	CCDC	SINOPEC (CASING TEAM)	SLB	TIW (DrillUp)	SLB (LWD)	MISSION PETROLEUM		BES	BAKER (P55)	
37	EP PETROECUADOR	ISHPINGO B024 (ISHB 024)	43	TIPO J	DESARROLLO	7095 / 8626	19-12-23	08-02-24	SINOPEC 185	SLB	SINOPEC	SINOPEC	SLB	PETROKEM	DRILLCOTE	SINOPEC (CASING TEAM)	SLB	TIW (DrillUp)	SLB (LWD)	MISSION PETROLEUM		BES	BAKER (E 3000)	
38	EP PETROECUADOR	ISHPINGO B043H (ISHB 043H)	43	HORIZONTAL	DESARROLLO	9300 / 8685	27-12-23	25-01-24	SINOPEC 185	HALL	SINOPEC	SINOPEC	SLB	PETROKEM	HALL	SINOPEC (CASING TEAM)	SLB	TIW (DrillUp)	HALL (LWD)	MISSION PETROLEUM		BES	ALKHAYAT (VE 1500)	
39	EP PETROECUADOR	GACELA H010 (GCLH 010)	60	TIPO J	DESARROLLO	12751 / 9715	23-01-24	24-02-24	SINOPEC 191	SLB	SINOPEC	SINOPEC	ENVI	ENI LOG	DRILLCOTE	SINOPEC (CASING TEAM)	SLB	HALL	SLB	MISSION PETROLEUM		BES	NOVAMET NR1600 2300H	
40	EP PETROECUADOR	GACELA H011 (GCLH 011)	60	TIPO J	DESARROLLO	12833 / 9703	08-03-24	05-04-24	SINOPEC 191	SLB	SINOPEC	SINOPEC	ENVI	ENI LOG	DRILLCOTE	SINOPEC (CASING TEAM)	SLB	HALL	SLB (LWD)	MISSION PETROLEUM		BES	NOVAMET	
41	EP PETROECUADOR	GACELA H012 (GCLH 012)	60	TIPO J	DESARROLLO	13650 / 9670	15-04-24	14-05-24	SINOPEC 191	SLB	SINOPEC	SINOPEC	SLB	ENI LOG	DRILLCOTE	SINOPEC (CASING TEAM)	SLB	HALL	SLB (LWD)	MISSION PETROLEUM		BES	NOVAMET (NIV 2100 FLT.)	
42	EP PETROECUADOR	SACHA A190 (SCHA 190)	60	TIPO J REENTRY	DESARROLLO	10407 / 10065	29-12-23	15-01-24	SINOPEC 219	HALL	HALL	HALL	HALL	ENI LOG	HALL	MISSION PETROLEUM	ADRIALPETRO	HALL	HALL (LWD)	MISSION PETROLEUM		BES	BAKER (E3000 16 STD)	
43	EP PETROECUADOR	SACHA A808 (SCHA 808)	60	TIPO J	DESARROLLO	11424 / 10079	31-01-24	21-02-24	SINOPEC 219	HALL	HALL	HALL	HALL	ENI LOG	HALL	MISSION PETROLEUM	ADRIALPETRO	HALL	HALL (LWD)	MISSION PETROLEUM		BES	GOVAMET (NHV4M)	
44	EP PETROECUADOR	SACHA ALS44 (SCHAL 544)	60	TIPO J	DESARROLLO	11268 / 10181	12-01-24	29-01-24	SINOPEC 248	SLB	SINOPEC	SINOPEC	SLB	ENI LOG	HALL	SINOPEC (CASING TEAM)	HALL	HALL	SLB	ENGINTE (ROL)	MISSION PETROLEUM		BES	BAKER (FLEX 47)
45	EP PETROECUADOR	SACHA ALS42 (SCHAL 542)	60	TIPO J	DESARROLLO	11752 / 10186	11-02-24	02-03-24	SINOPEC 248	SLB	SINOPEC	SINOPEC	SLB	SINOPEC	SLB	SINOPEC (CASING TEAM)	SLB	HALL	SLB (LWD)	ENGINTE (ROL)	MISSION PETROLEUM		BES	HALL (N 1750)
46	EP PETROECUADOR	PUCUNA 028 (PCN 028)	44	TIPO J MODIFICADO	DESARROLLO	10230 / 9855	29-03-24	17-04-24	SINOPEC 248	SLB	SINOPEC	SINOPEC	SLB	SINOPEC	SLB	SINOPEC (CASING TEAM)	SLB	HALL	SLB (LWD)	ENGINTE (ROL)	MISSION PETROLEUM		BES	HALL (N 1750)
47	EP PETROECUADOR	PUCUNA SURESTE 01 (PCNS01)	44	TIPO J	DESARROLLO	12998 / 9854	15-05-24	07-06-24	SINOPEC 248	SLB	SINOPEC	SINOPEC	SLB	SINOPEC	SLB	SINOPEC (CASING TEAM)	SLB	HALL	SLB (LWD)	MISSION PETROLEUM		BES	HALL (N 1750)	
48	EP PETROECUADOR	SACHA AR500 (SCHAR 500)	60	TIPO J	DESARROLLO	10222 / 10199	01-02-24	29-02-24	SINOPEC 156	SLB	SINOPEC	SINOPEC	SLB	SINOPEC	HALL	SINOPEC (CASING TEAM)	SLB	HALL	SLB	MISSION PETROLEUM		BES	BAKER	
49	EP PETROECUADOR	SACHA AR508 (SCHAR 508)	60	TIPO J	DESARROLLO	10650 / 10176	12-03-24	29-03-24	SINOPEC 156	SLB	SINOPEC	SINOPEC	SLB	SINOPEC	HALL	SINOPEC (CASING TEAM)	SLB	HALL	SLB (LWD)	MISSION PETROLEUM		BES	HALL (N 1750)	
50	EP PETROECUADOR	SACHA AR501 (SCHAR 501)	60	TIPO J	DES																			

No.	OPERADORA	POZOS	BLOQUE	CONFIGURACION DEL POZO	CLASIFICACION	PROFUNDIDAD TOTAL (MD/FT)	FECHA INICIO (DD-MM-AAAA)	FECHA LEGA A PT (DD-MM-AAAA)	RIG	DIRECCIONAL	LOGOS	SOILS CONTROL & WATER MANAGEMENT	BROCAS	MUDLOGGING	CEMENTACION	CORRIDA DE CASING	MARTILLOS	LINER HANGER	REGISTROS OPEN HOLE	CABEZALES	TIPO DE OPERACION DE POZO (EN UNO DE LOS SIGUIENTES)	OPERACION EN LA AREA DE INTERES (EN UNO DE LOS SIGUIENTES)
52	EP PETROECUADOR	SACHA AR505 (SCHAR 505)	60	TIPO S	DESARROLLO	10401 / 10160	12-06-24	28-06-24	SINOPEC 156	SLB	SINOPEC	SINOPEC	SLB	SINOPEC	HALL	SINOPEC (CASING TEAM)	SLB	HALL	SLB (LWD)	MISSION PETROLEUM	BES	BAKER (E3000 S&S)
53	EP PETROECUADOR	SACHA A0605 (SCHAQ 605)	60	TIPO J	DESARROLLO	10488 / 9997	26-02-24	19-03-24	SINOPEC 129	BAKER	SINOPEC	SINOPEC	SLB	SINOPEC	CCDC	SINOPEC (CASING TEAM)	SLB	HALL	BAKER (LWD)	ENGINTE TROL	BES	NOVOMET (NHV 640)
54	EP PETROECUADOR	SACHA A0604 (SCHAQ 604)	60	TIPO J	DESARROLLO	10273 / 10023	15-04-24	04-05-24	SINOPEC 129	BAKER	SINOPEC	SINOPEC	HALL	SINOPEC	CCDC	SINOPEC (CASING TEAM)	SLB	HALL	BAKER (LWD)	MISSION PETROLEUM	BES	ALDORAY (VD1000M7)
55	EP PETROECUADOR	SACHA A0601 (SCHAQ 601)	60	TIPO S	DESARROLLO	10730 / 9991	22-05-24	10-06-24	SINOPEC 129	BAKER	SINOPEC	SINOPEC	HALL	SINOPEC	CCDC	SINOPEC (CASING TEAM)	SLB	HALL	BAKER (LWD)	MISSION PETROLEUM	BES	BAKER (E1000)
56	EP PETROECUADOR	SACHA A0602 (SCHAQ 602)	60	TIPO J	DESARROLLO		30-06-24		SINOPEC 129	BAKER	SINOPEC	SINOPEC	HALL	SINOPEC	HALL	SINOPEC (CASING TEAM)	SLB	HALL	BAKER (LWD)	MISSION PETROLEUM		
57	EP PETROECUADOR	WAPONI A002 (WPNA 002)	21	TIPO S	EXPLORATORIO	10063 / 9847	14-12-23	13-01-24	NCA T-420 (antes PETREX 20)	HALL	HALL	HALL	HALL	EXLOG	HALL	TIW (DrillUp)	ADRIALPETRO	HALL	HALL	MISSION PETROLEUM		
58	EP PETROECUADOR	PALMERAS NORTE A16 (PLNA 16)	15	TIPO J	DESARROLLO	11350 / 9559	29-03-24	14-04-24	NCA T-420 (antes PETREX 20)	HALL	HALL	HALL	HALL	EXLOG	HALL	TIW (DrillUp)	ADRIALPETRO	HALL	HALL	MISSION PETROLEUM	BES	BAKER
59	EP PETROECUADOR	PALMERAS NORTE A17 (PLNA 17)	15	TIPO J	DESARROLLO	11770 / 9599	03-05-24	26-05-24	NCA T-420 (antes PETREX 20)	HALL	HALL	HALL	HALL	EXLOG	HALL	MISSION PETROLEUM	ADRIALPETRO	HALL	HALL	MISSION PETROLEUM		
60	EP PETROECUADOR	SACHA-AH616 (SACHAH 616)	60	TIPO J MODIFICADO	DESARROLLO	11500 / 10034	16-06-24	07-07-24	HILONG 15	HALL	HALL	HALL	HALL	EXLOG	HALL	MISSION PETROLEUM	PPF	HALL	HALL	MISSION PETROLEUM	BES	BAKER (FLEX 1R-00)
61	EP PETROECUADOR	GACELA H013H (GCLH 013)	7	TIPO J	DESARROLLO		15-07-24		SINOPEC 191	HALL	HALL	HALL	HALL	EXLOG	HALL	MISSION PETROLEUM	PPF	HA	MISSION PETROLEUM			
62	EP PETROECUADOR ¹	AUCA K189H (ACAK 189H)	61	HORIZONTAL	DESARROLLO	13742 / 9714	19-12-23	13-01-24	SLR 401	SLB	SLB	SLB	SLB	SLB	SLB	TIW (DrillUp)	SLB	SLB	SLB (LWD)	SLB (CAMERON)	BES	SLB (S4000)
63	EP PETROECUADOR ¹	AUCA K347 (ACAK 247)	61	TIPO J	DESARROLLO	13860 / 10177	24-01-24	18-02-24	SLR 401	SLB	SLB	SLB	SLB	SLB	SLB	TIW (DrillUp)	SLB	TIW (DrillUp)	SLB (LWD)	SLB (CAMERON)	BES	SLB
64	EP PETROECUADOR ¹	YULEBRA D043H (YLB0 043H)	61	HORIZONTAL	DESARROLLO	13725 / 9508	11-03-24	29-04-24	SLR 401	SLB	SLB	SLB	SLB	SLB	SLB	TIW (DrillUp)	SLB	SLB	SLB (LWD)	SLB (CAMERON)	BES	SLB
65	EP PETROECUADOR ¹	YULEBRA D047I (YLB0 047I)	61	TIPO J	DESARROLLO	13524 / 9787	13-05-24	06-06-24	SLR 401	SLB	SLB	SLB	SLB	SLB	SLB	TIW (DrillUp)	SLB	TIW (DrillUp)	SLB (LWD)	SLB (CAMERON)	BES	SLB
66	EP PETROECUADOR ¹	YULEBRA D029 R1 WSW(YLB0-029R)	61	TIPO J	DESARROLLO		24-06-24		SLR 401	SLB	SLB	SLB	SLB	SLB	SLB	TIW (DrillUp)	SLB	TIW (DrillUp)	SLB (LWD)	SLB (CAMERON)	BES	SLB
67	EP PETROECUADOR ²	AGUARICO A035 (AGRA035)	57	TIPO J	DESARROLLO	10125 / 9599	06-01-24	20-01-24	SLR 402	SLB	SLB	SLB	SLB	SLB	SLB	EXPRO-FORMER FRANK S INTL	SLB	TIW (DrillUp)	SLB (LWD)	SLB (CAMERON)	BES	RC D4000X
68	EP PETROECUADOR ²	AGUARICO A041 (AGRA041)	57	TIPO J	DESARROLLO	10165 / 9565	07-02-24	27-02-24	SLR 402	SLB	SLB	SLB	SLB	SLB	SLB	EXPRO-FORMER FRANK S INTL	SLB	TIW (DrillUp)	SLB (LWD)	SLB (CAMERON)	BES	SLB (RC 4000)
69	EP PETROECUADOR ²	SHUSHUPINDI H140 (SHSH 140)	57	TIPO J HD	DESARROLLO	11530 / 9473	14-03-24	02-04-24	SLR 402	SLB	SLB	SLB	SLB	SLB	SLB	EXPRO-FORMER FRANK S INTL	SLB	NA	SLB (LWD)	MISSION PETROLEUM	BES	SLB (DN 1750)
70	EP PETROECUADOR ²	SHUSHUPINDI H120 (SHSH 120)	57	TIPO J	DESARROLLO	11167 / 9433	17-04-24	18-06-24	SLR 402	SLB	SLB	SLB	SLB	SLB	SLB	EXPRO-FORMER FRANK S INTL	SLB	NA	SLB (LWD)	MISSION PETROLEUM	BES	SLB (RC D4000X)
71	EP PETROECUADOR ²	SHUSHUPINDI H213 (SHSH 213)	57	TIPO S SLIM	DESARROLLO		03-07-24		SLR 402	SLB	SLB	SLB	SLB	SLB	SLB	EXPRO-FORMER FRANK S INTL	SLB	NA	SLB (LWD)	SLB (CAMERON)	BES	SLB
72	EP PETROECUADOR ³	WANTA D018 (WNTD 018)	59	TIPO J MODIFICADO	DESARROLLO	6083 / 7943	07-01-24	24-01-24	TRIBOLGAS 202	INTREPID	BAKER	BAKER	ULTERRA	SLB	SLB	TIW (DrillUp)	PPF	TIW (DrillUp)	SLB	MISSION PETROLEUM	BES	BAKER (FLEX 17)
73	EP PETROECUADOR ⁴	PANA NORTE 8009 (PNNE 019)	15	TIPO S	DESARROLLO	10213 / 10032	03-06-24	17-06-24	SINOPEC 219	SLB	SINOPEC	SINOPEC	ULTERRA	EXLOG	SLB	SINOPEC (CASING TEAM)	F&T	TIW (DrillUp)	SLB (LWD)	ENGINTE TROL	BES	ALDORAY (VD2000)
74	EP PETROECUADOR ⁵	PARAHUACU H036 (PRH036)	57	TIPO J	DESARROLLO	12569 / 9969	12-05-24	05-06-24	CCDC 37	SLB	CCDC	CCDC	SLB	CCDC	CCDC	MISSION PETROLEUM	SLB	TIW (DrillUp)	SLB (LWD)	MISSION PETROLEUM	BES	RIMERA

1. Para suministrar servicios en esta área, SHAYA ECUADOR S.A. ha firmado un contrato con Petroamazonas EP

2. Para suministrar servicios en esta área, Consorcio SHUSHUPINDI ha firmado un contrato con Petroamazonas EP

3. Para suministrar servicios en esta área, WENTRA TAMBORA ha firmado un contrato con Petroamazonas EP

4. Para suministrar servicios en esta área, WAYRA ENERGY ha firmado un contrato con Petroamazonas EP

5. Para suministrar servicios en esta área, CNPC ha firmado un contrato con Petroamazonas EP. (Campos Menores)